

平成24年度 定期健康診断時における 喫煙に関するアンケート結果

アンケートにご協力いただきありがとうございました。
アンケートの結果を掲載いたします。

アンケートの設問で、

- 「習慣的にタバコを吸っている」を選択した方を喫煙者
- 「以前吸っていた」を選択した方を卒煙者
- 「吸ったことはない」を選択した方を未喫煙者としています。

あなたは習慣的にタバコを吸っていますか？

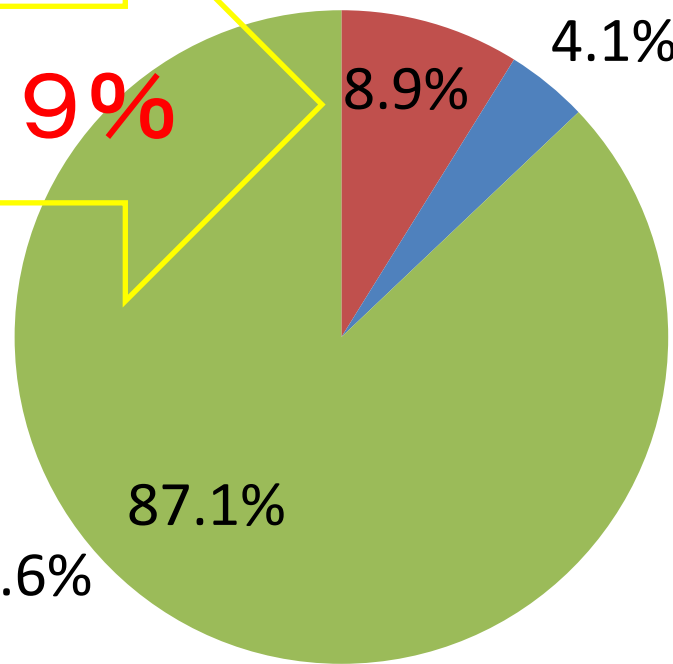
吸っている 以前吸っていた 吸ったことはない

ホケカンでは、タバコから卒業するという意味を込めて、禁煙のことを卒煙と言っています。

喫煙状況

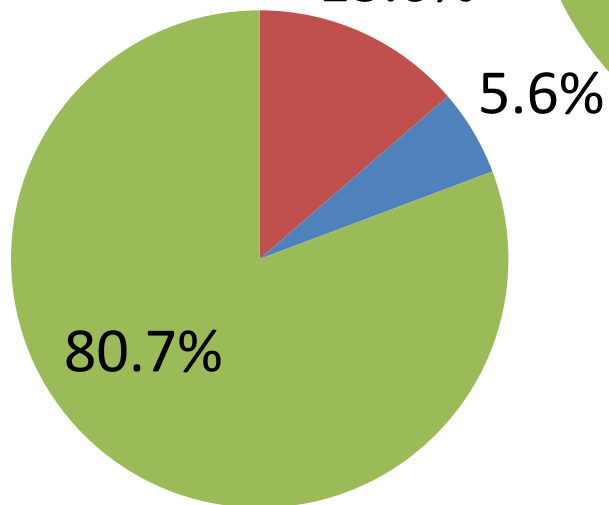
■ 喫煙者 ■ 卒煙者 ■ 未喫煙者

全体

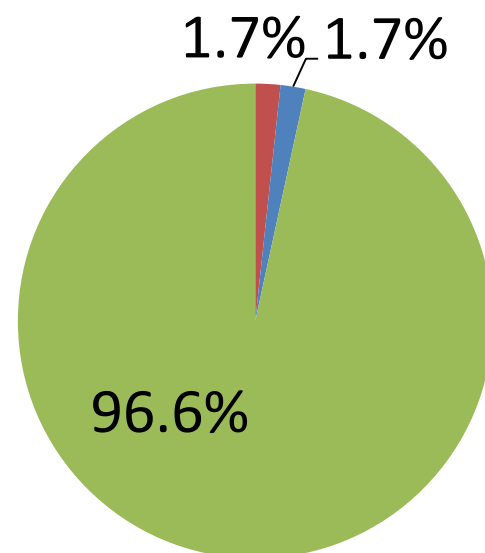


鹿大の喫煙率は**8.9%**

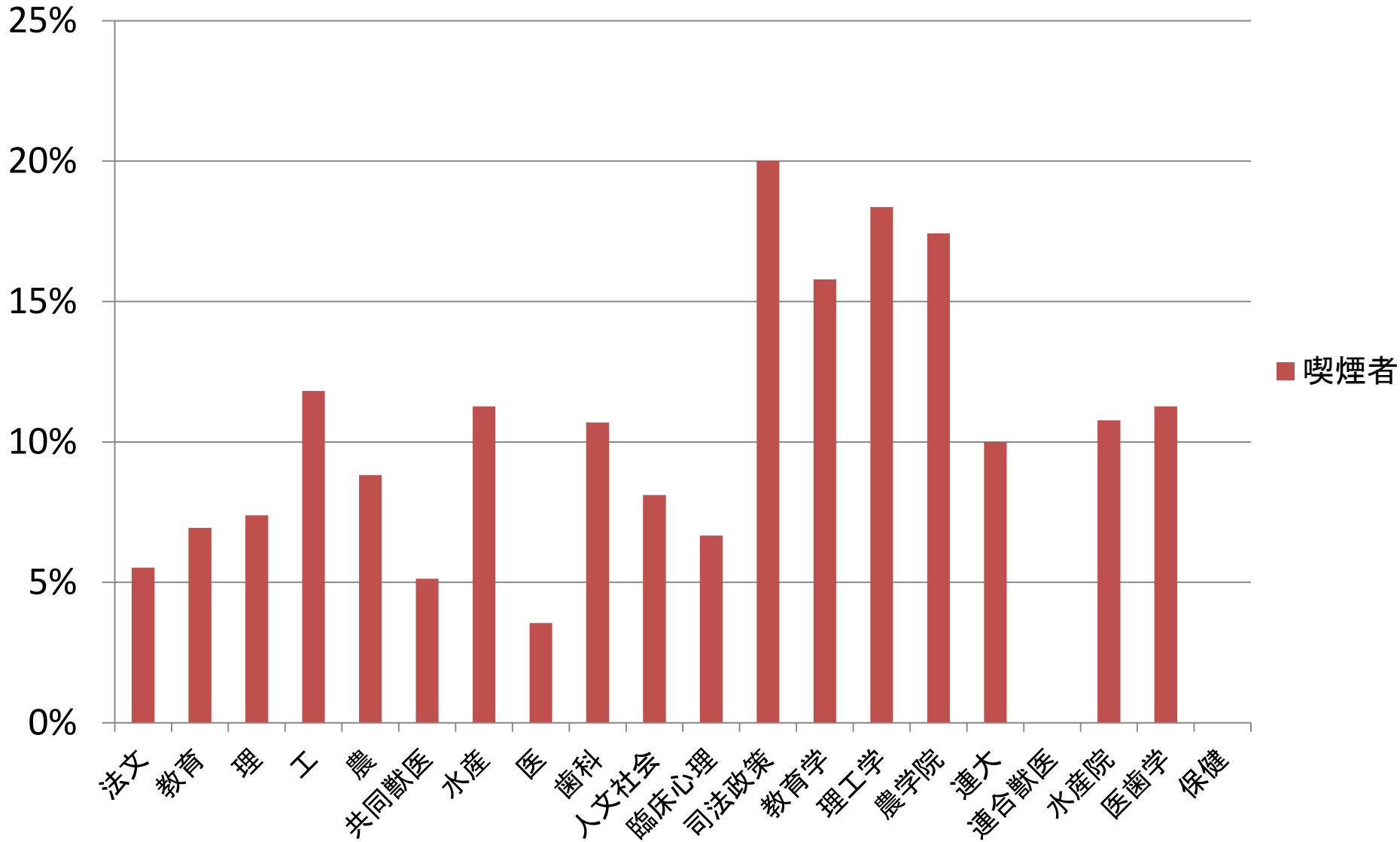
男



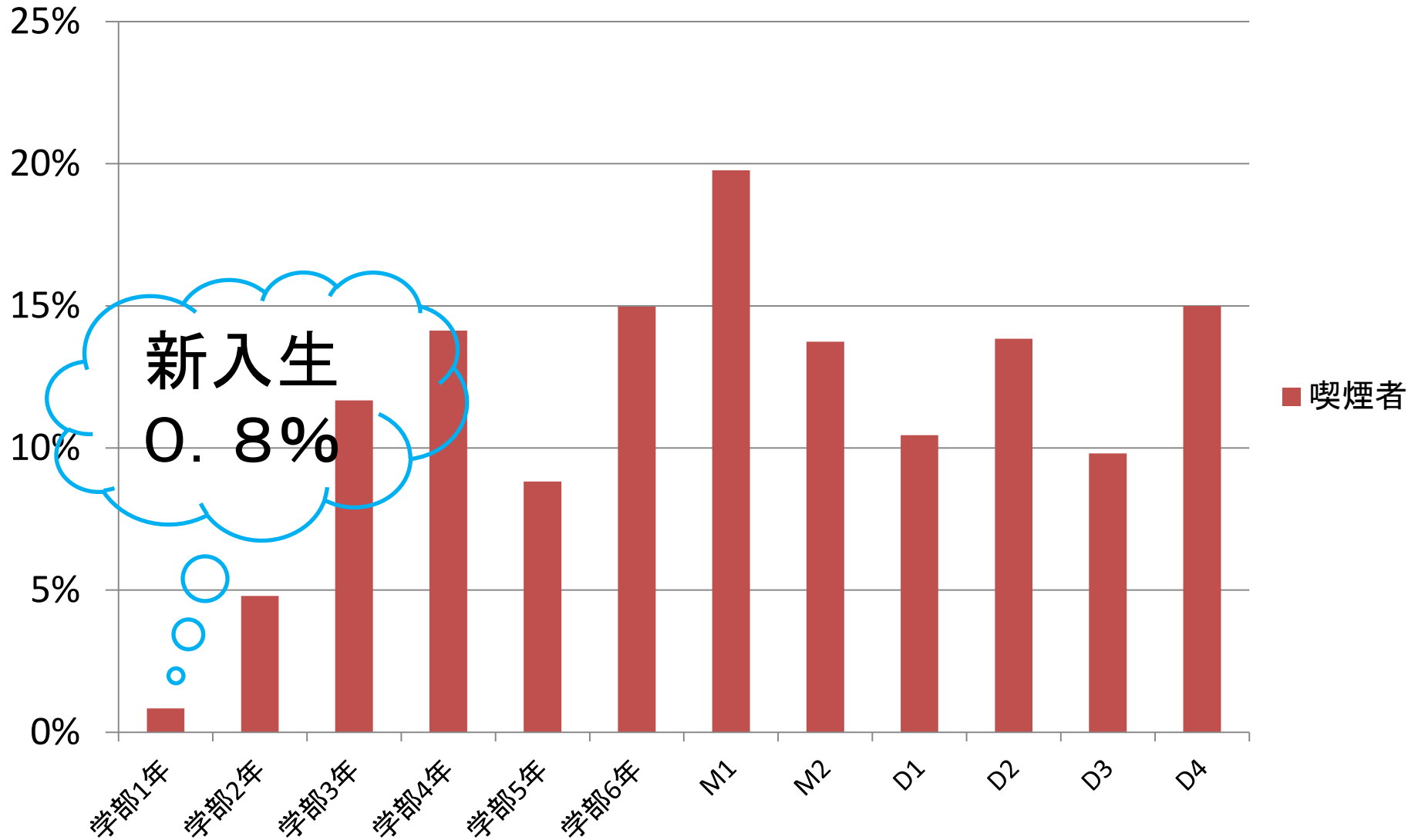
女



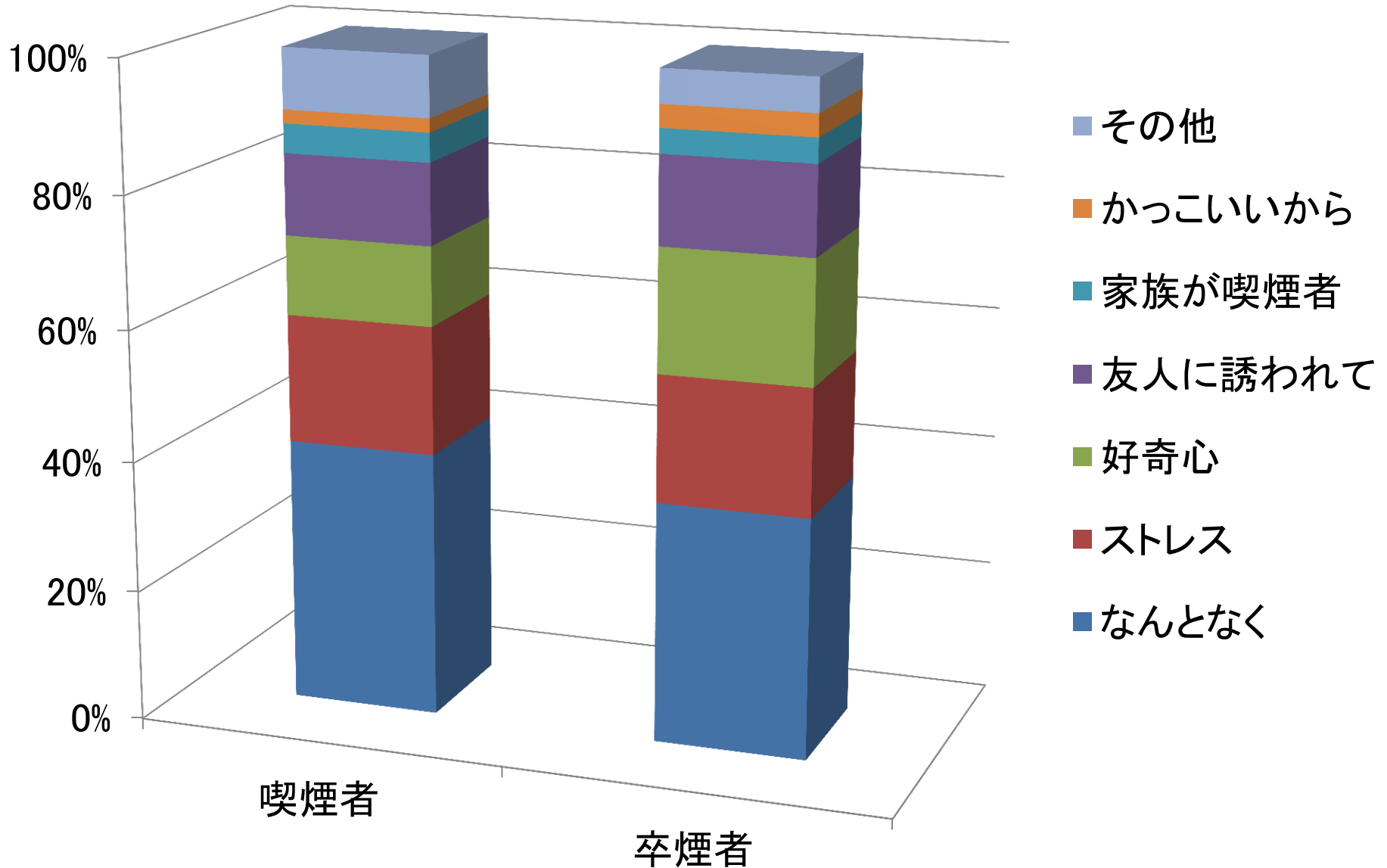
学部別喫煙状況



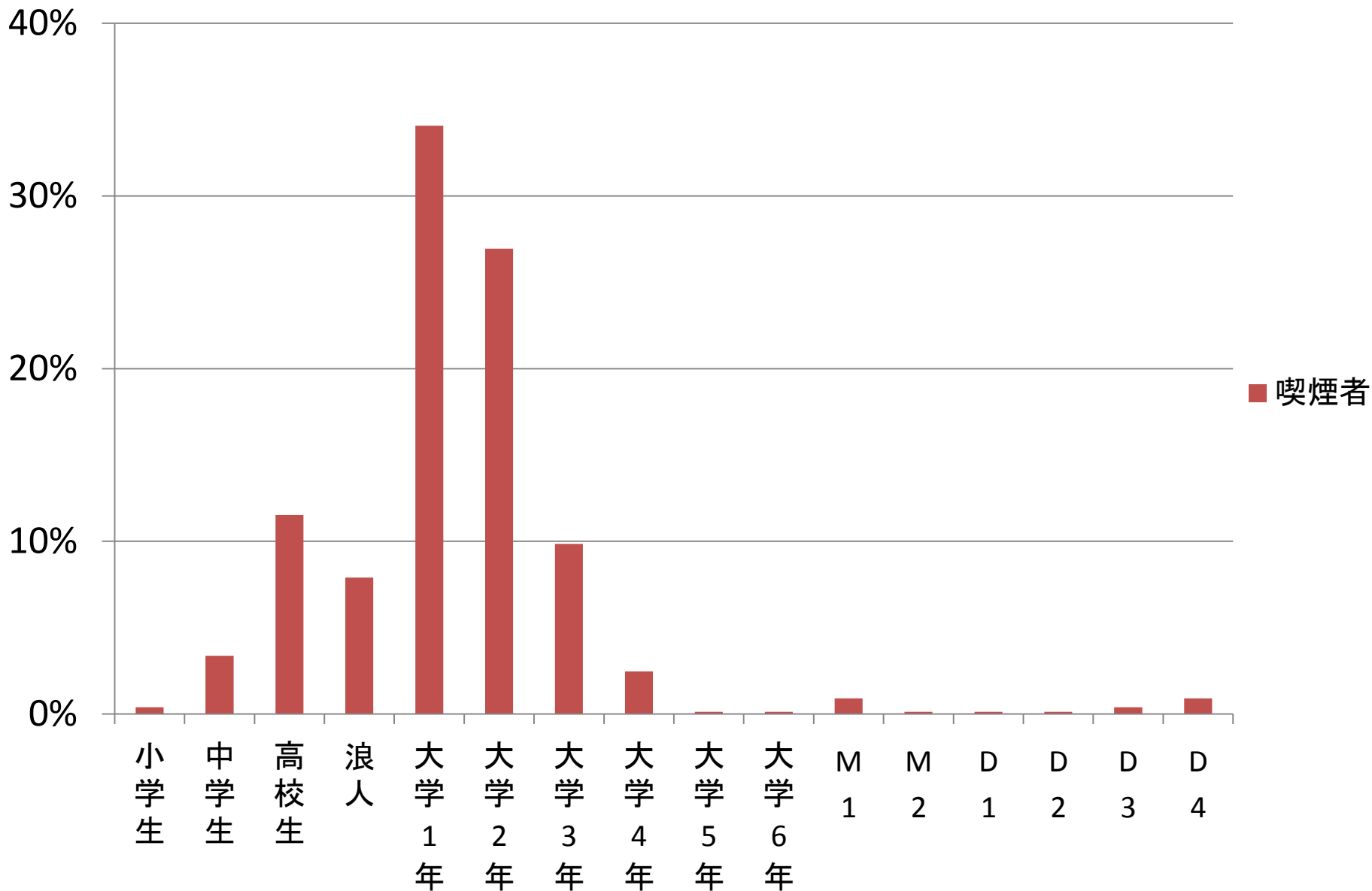
学年別喫煙状況



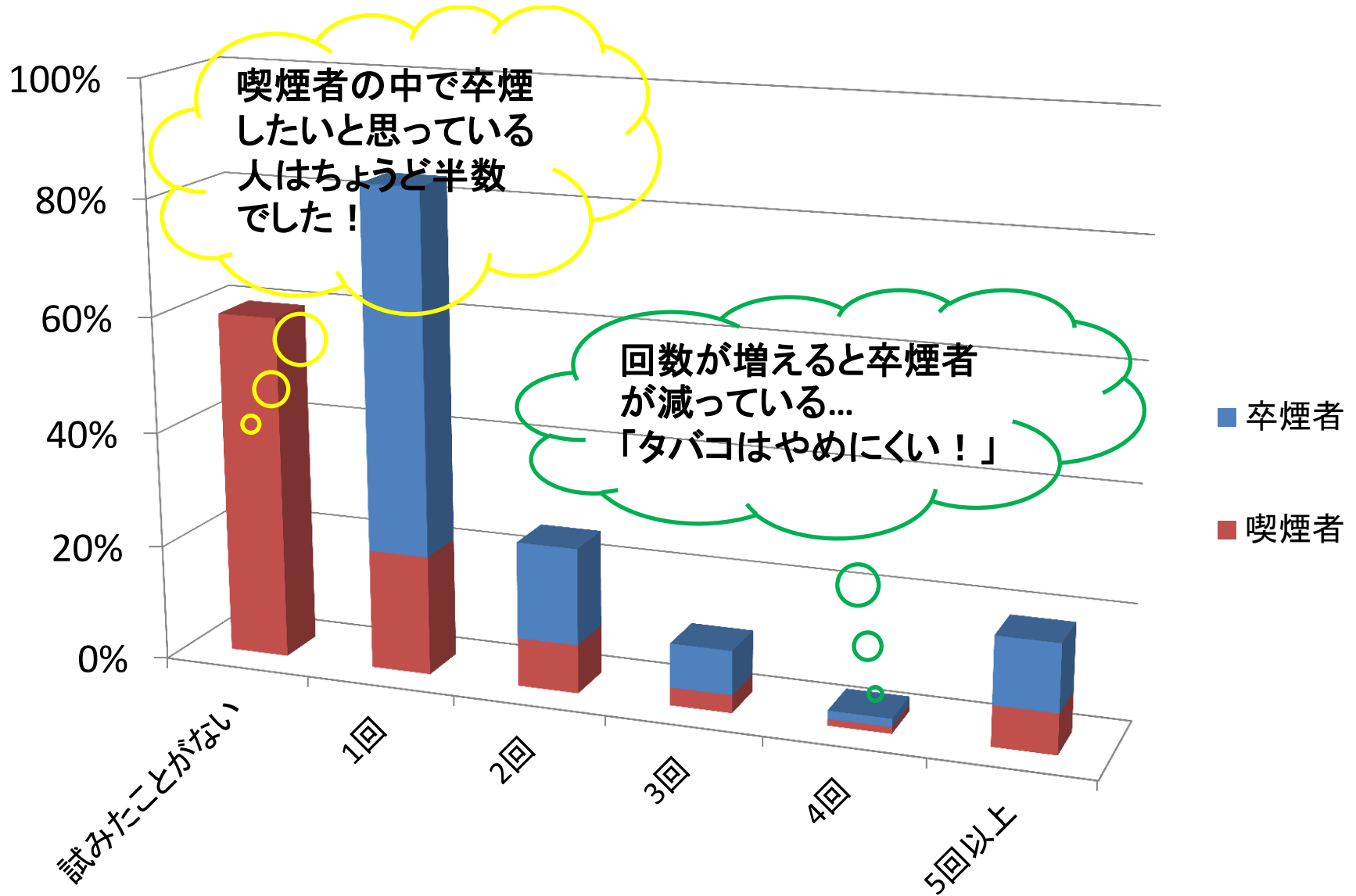
喫煙のきっかけ



喫煙開始時期

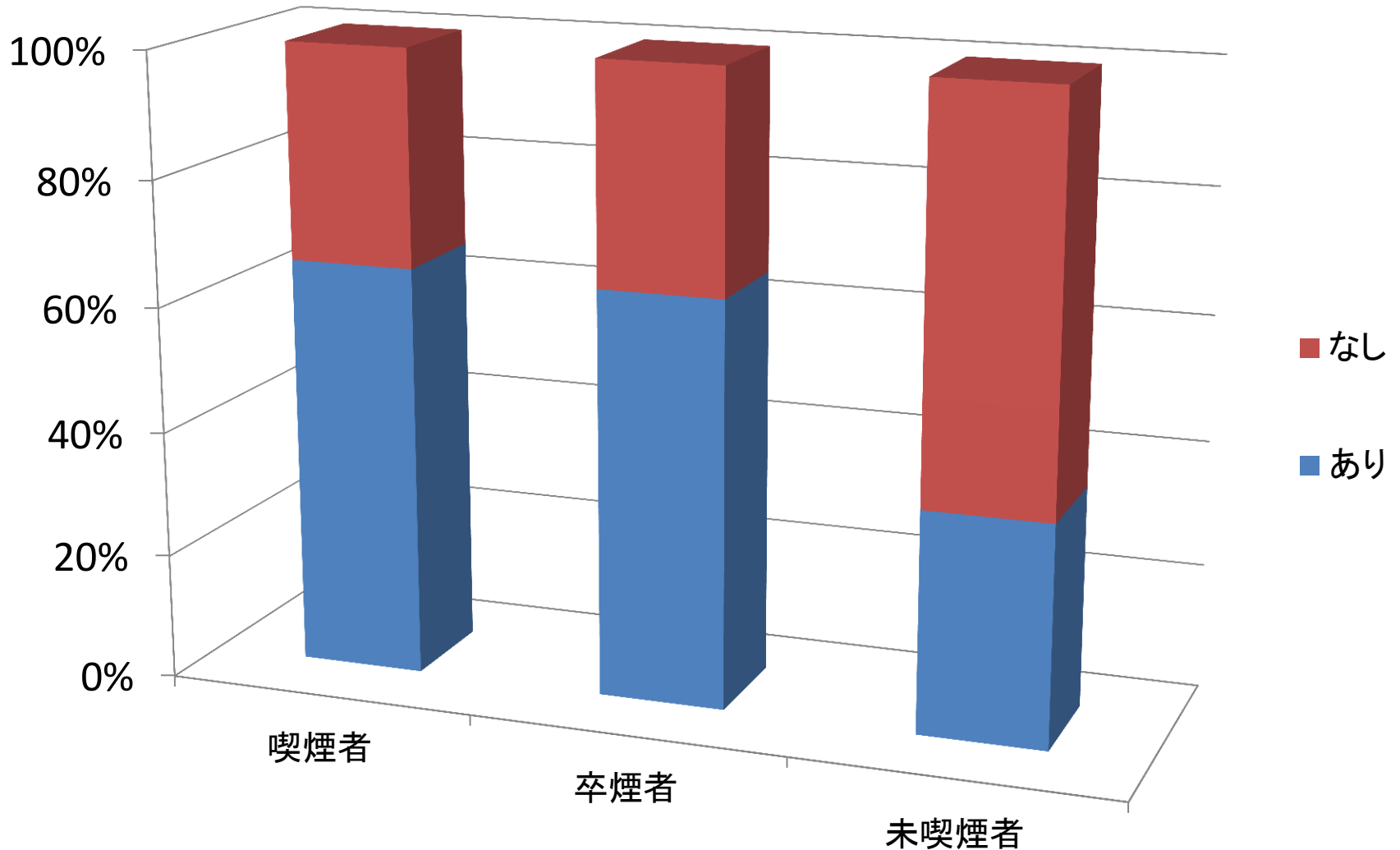


卒煙を試みた回数



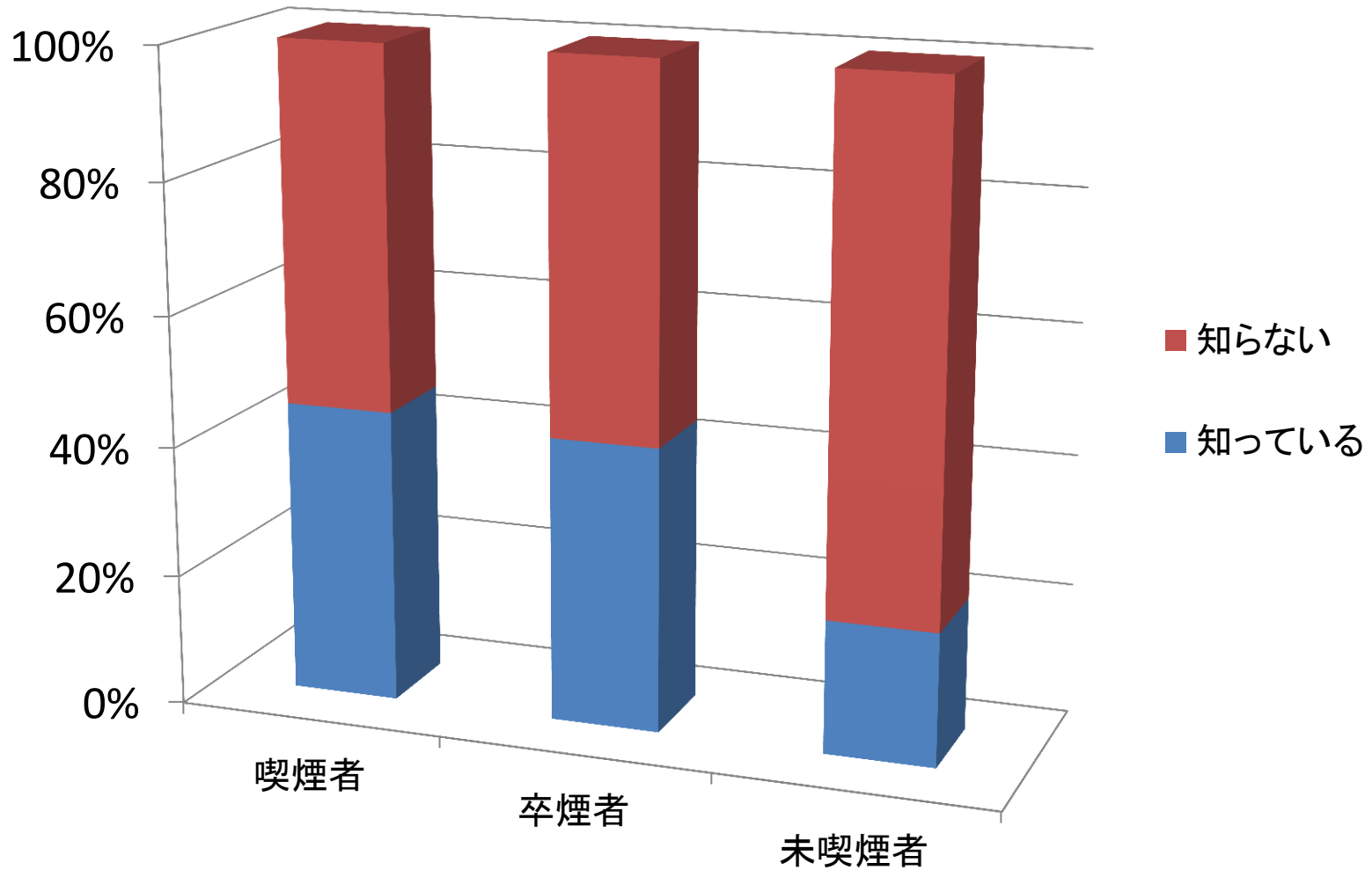
受動喫煙の知識の有無

受動喫煙による病気で年間6,000人以上（推計）が死亡しています。



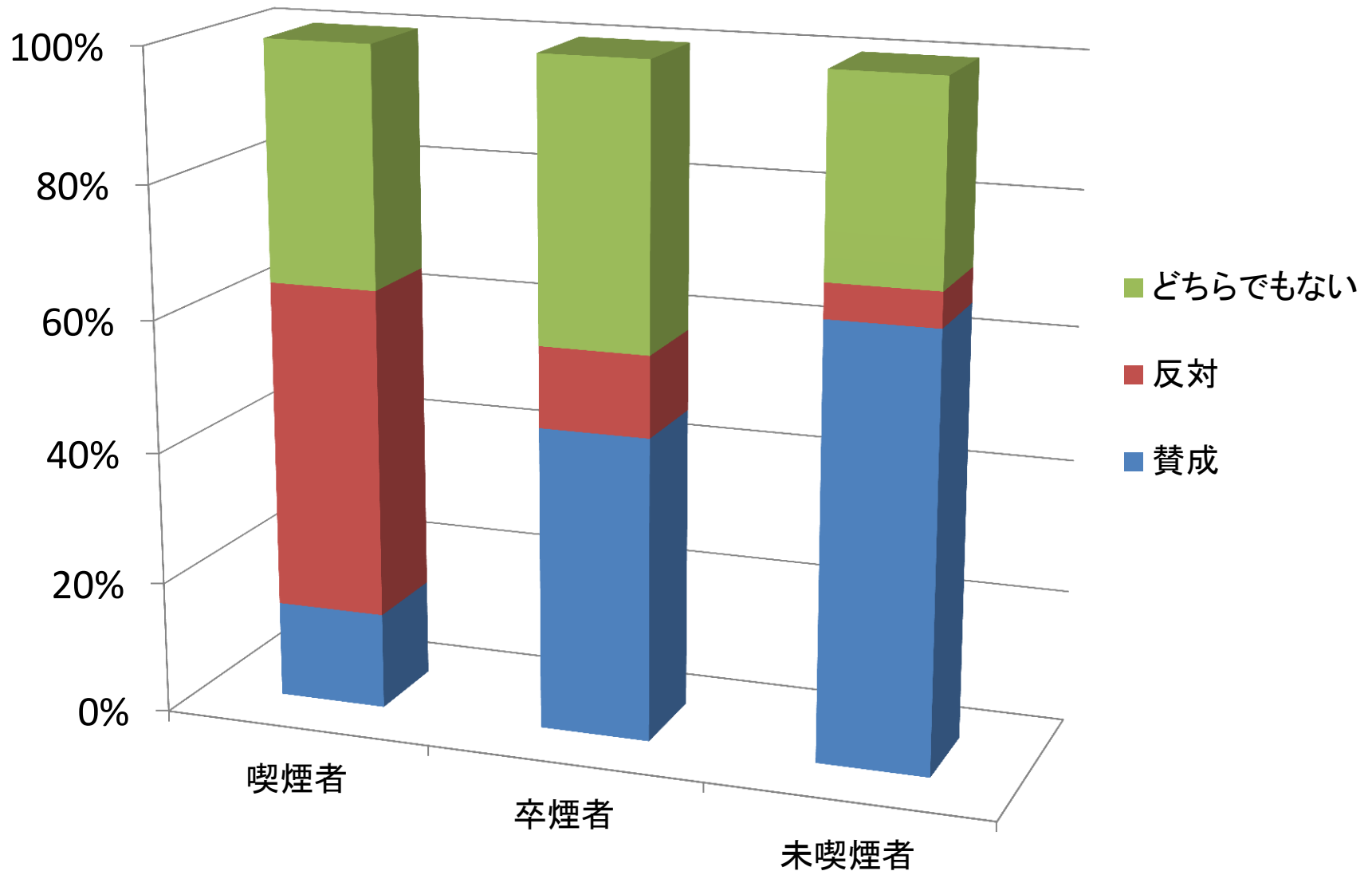
ホケカンでの卒煙支援について

ホケカンでは無料でニコチンパッチを配布しています。



敷地内全面禁煙について

現在、建物内禁煙(教育学部は敷地内全面禁煙)です。



卒煙に興味がある方はお気軽にご相談ください。
(支援を希望される方は現在予約制で行っています。)

